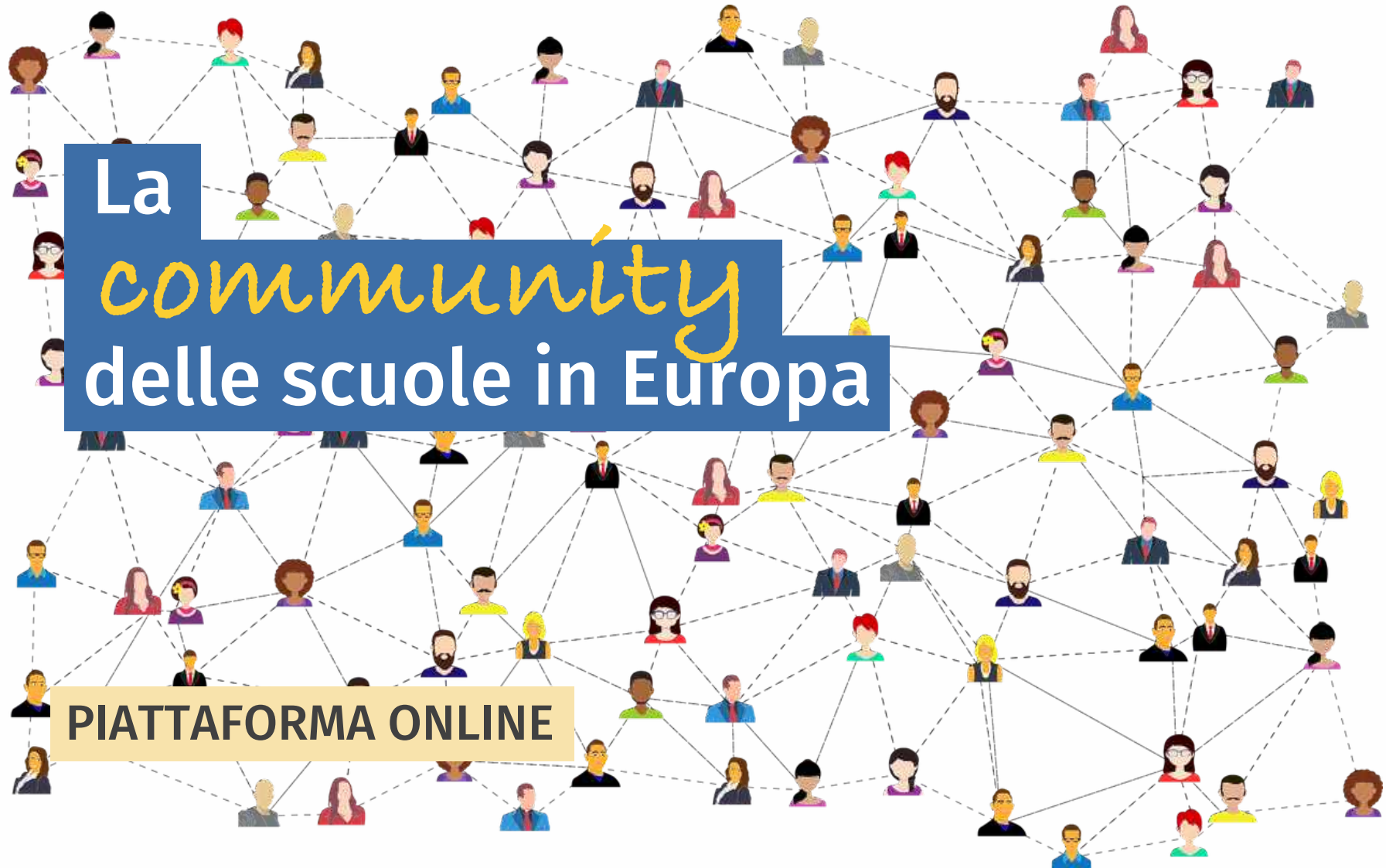


eTwinning: l'Europa sui banchi di scuola



Maria Rosaria Grasso



La *community* delle scuole in Europa

PIATTAFORMA ONLINE

CHI PUÒ PARTECIPARE



Personale di scuole pubbliche
e paritarie di ogni ordine e grado

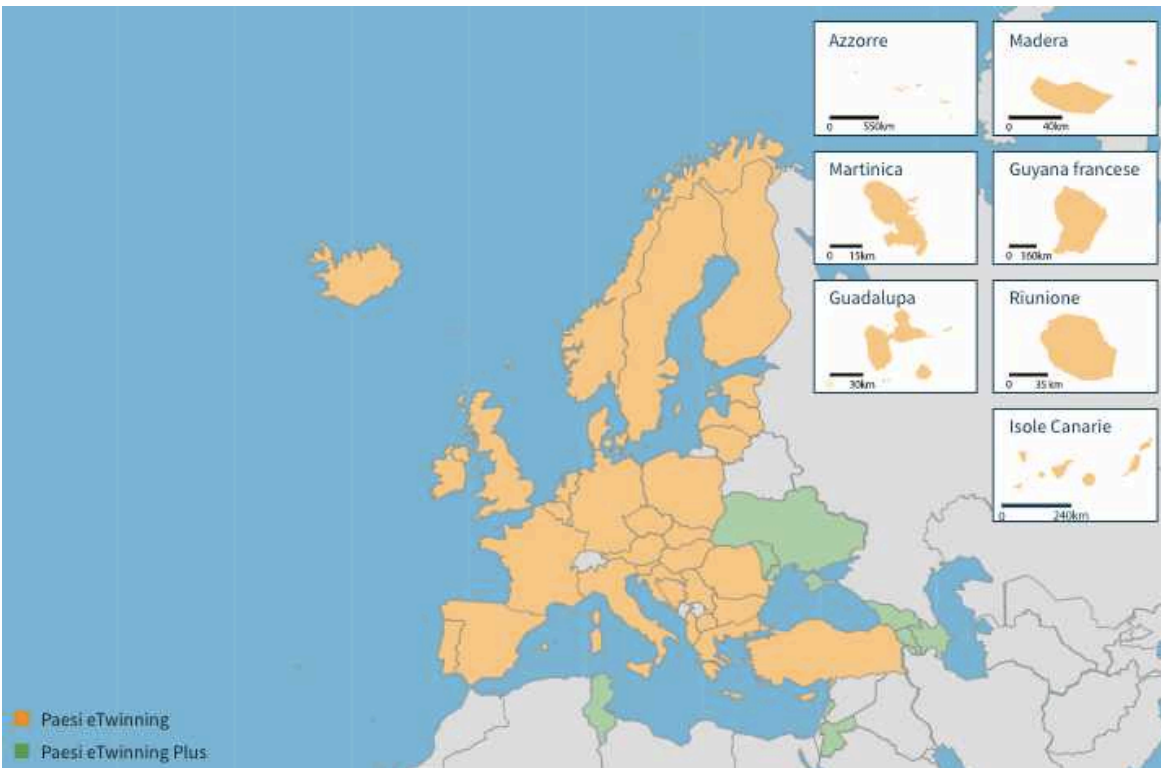


CPIA, corsi serali, Università,
scuole non paritarie, CFP

1 docente = 1 registrazione

Nessun limite di iscritti

PAESI ADERENTI



28 Paesi UE

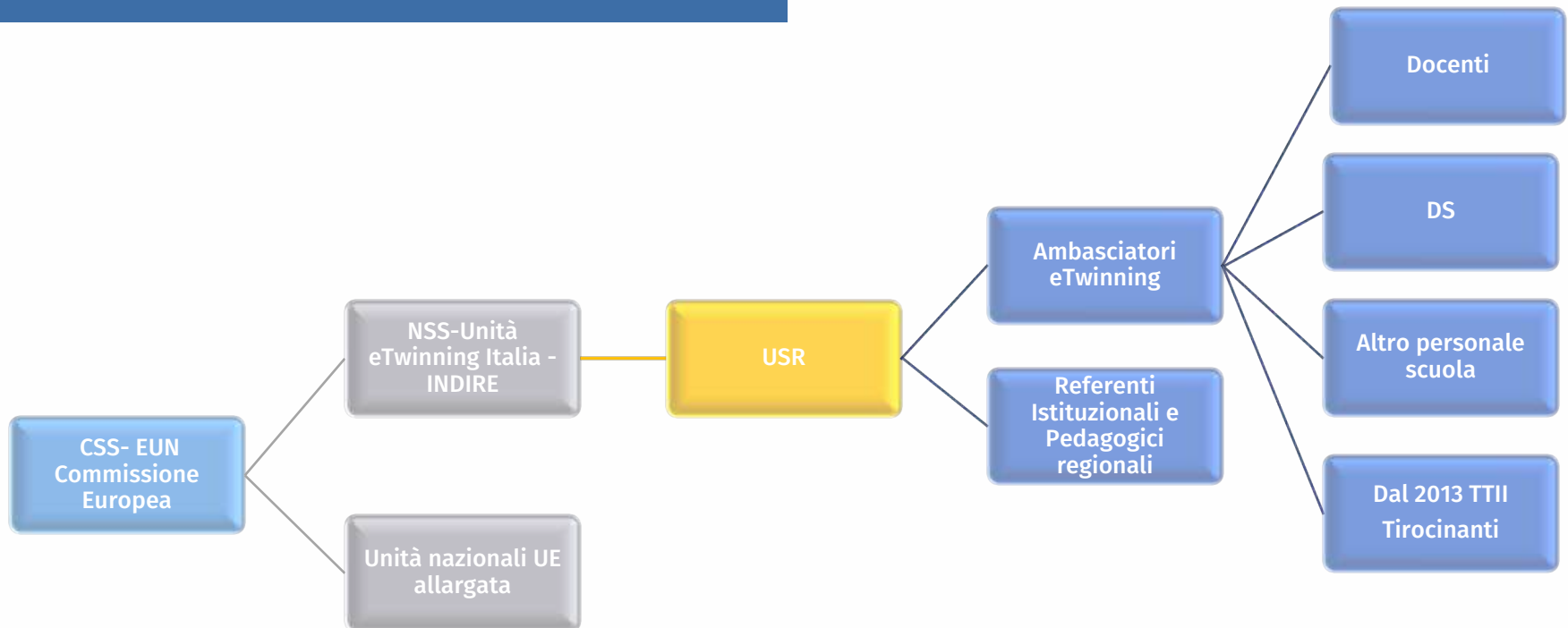
Paesi Europei

Albania, Bosnia-Erzegovina, Macedonia del Nord, Liechtenstein, Islanda, Norvegia, Serbia e Turchia

eTwinning Plus

Armenia, Azerbaijan, Georgia, Moldavia, Ucraina, Tunisia, Giordania e Libano

LA STRUTTURA





UNA REALTÀ IN CRESCITA

2005

2007

2008

2013

2014

FASE 1

Azione principale nel **Programma eLearning** per il gemellaggio elettronico della Commissione Europea

FASE 2

Viene integrata nel **LLP**, 2007-2013, come azione di **Comenius**

Strategia “oltre” i progetti, verso la **comunità di docenti europei**

Viene lanciato **eTwinning Plus**



FASE 3

Diventa parte integrante di **Erasmus+**



I NUMERI

Europa



766.576
INSEGNANTI



204.998
SCUOLE



101.748
PROGETTI

Italia



28422
PROGETTI



79222
INSEGNANTI



12190
SCUOLE

FINALITÀ



INNOVAZIONE DIDATTICA



**FORMAZIONE E
SVILUPPO PROFESSIONALE**



DIMENSIONE EUROPEA



COS'È UN PROGETTO ETWINNING?

GEMELLAGGIO ELETTRONICO



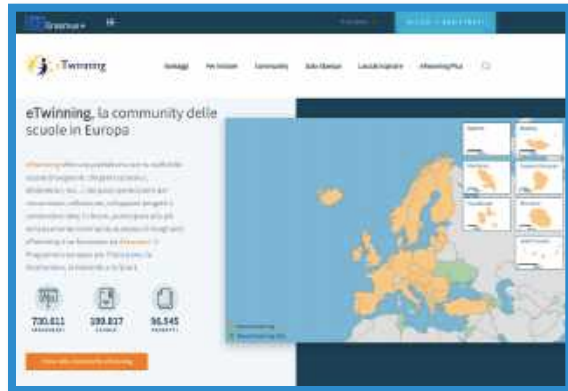
Nazionale o internazionale

Spazio di lavoro con TIC

No scadenze o vincoli burocratici

Totale flessibilità

Riconoscimenti



1. Portale pubblico

Portale europeo

<https://www.etwinning.net/it/pub/index.htm>

Unità eTwinning Italia

<http://etwinning.indire.it/>

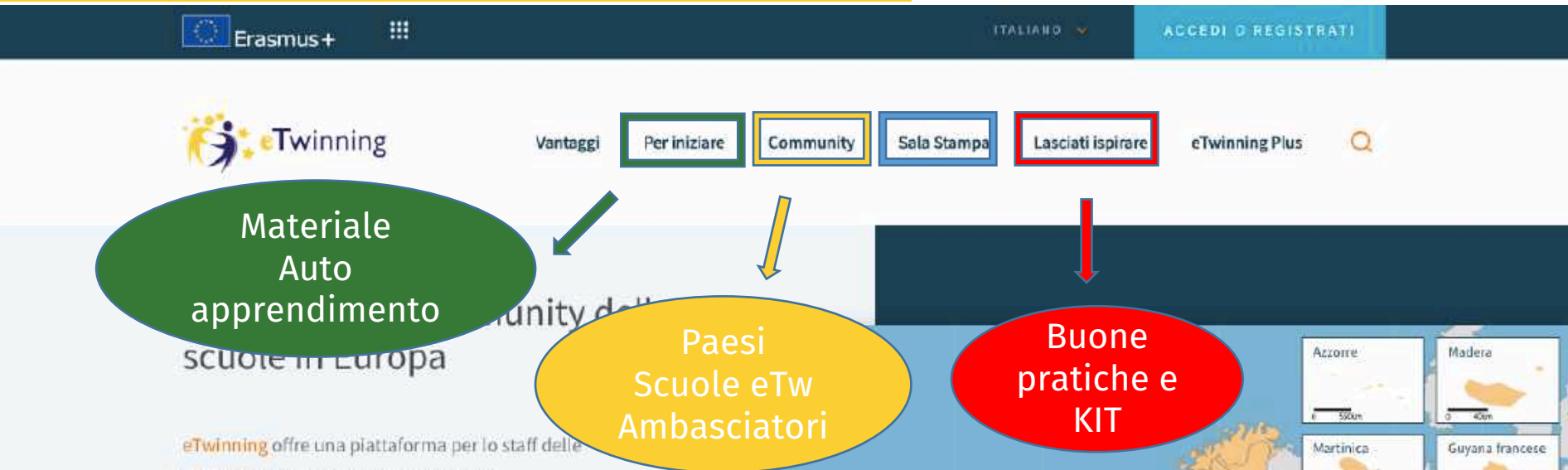


2. eTwinning Live



3. Twin Space

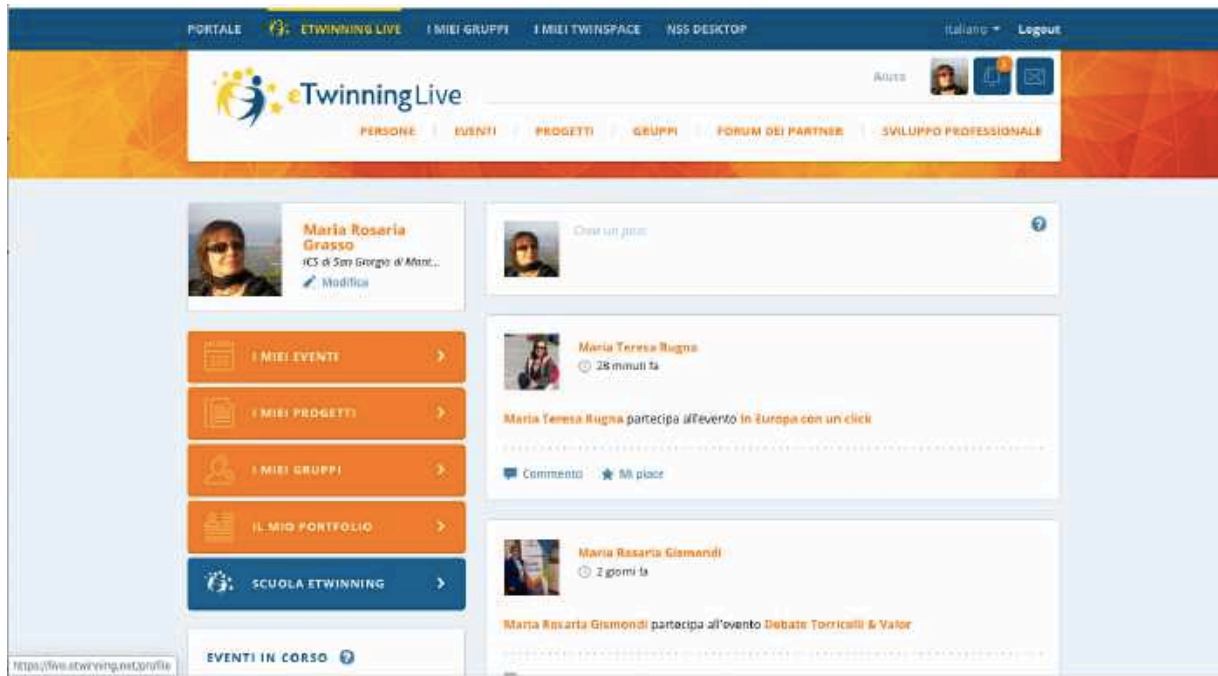
1. PORTALE PUBBLICO EUROPEO



The screenshot shows the top navigation bar of the European Public Portal. The language is set to 'ITALIANO'. The main navigation menu includes 'Per iniziare', 'Community', 'Sala Stampa', and 'Lasciati ispirare'. Three colored ovals with arrows point to these menu items: a green oval labeled 'Materiale Auto apprendimento' points to 'Per iniziare'; a yellow oval labeled 'Paesi Scuole eTw Ambasciatori' points to 'Community'; and a red oval labeled 'Buone pratiche e KIT' points to 'Lasciati ispirare'. Below the navigation bar, there are sections for 'Community delle scuole in Europa' and a map of Europe with location markers for Azores, Madeira, Martinica, and Guyana francese.

Sito Italiano

2. ETWINNING LIVE

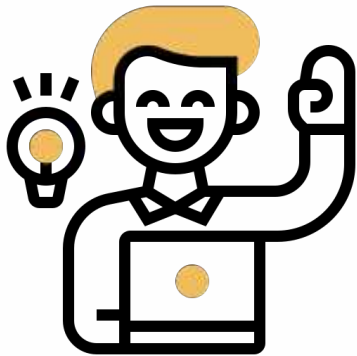
A screenshot of the eTwinning Live website. The top navigation bar includes "PORTALE", "ETWINNING LIVE", "I MIEI GRUPPI", "I MIEI TWinspace", "M55 DESKTOP", "italiano", and "Logout". The main header features the eTwinning Live logo and navigation links: "PERSONE", "EVENTI", "PROGETTI", "GRUPPI", "FORUM DEI PARTNER", and "SVILUPPO PROFESSIONALE". The main content area is divided into two columns. The left column contains a profile for Maria Rosaria Grasso (ICS di San Giorgio di Matelica) and a sidebar with buttons for "I MIEI EVENTI", "I MIEI PROGETTI", "I MIEI GRUPPI", "IL MIO PORTFOLIO", and "SCUOLA ETWINNING". The right column displays a feed of posts, including one by Maria Teresa Rugna (25 minuti fa) about participating in an event in Europe, and another by Maria Rosaria Gismondi (2 giorni fa) about a debate event.

Sviluppo professionale docenti

Condivisione di idee/buone pratiche tra pari

Progetti di collaborazione a distanza

FORMAZIONE ON-LINE



Corsi on-line
Learning events
Expert Talks/webinar
Seminari online
Gruppi
Eventi Live
Materiali di auto-apprendimento

FORMAZIONE IN PRESENZA



Seminari regionali
Seminari Multilaterali
PDW (*Professional Development Workshop*)
Conferenze eTwinning

3. TWIN SPACE



EUROPE MEETS THE USA AND VICE ...

italiano

Logout



Aluto



HOME PAGE

PAGINE

MATERIALI

FORUM

MEETING ONLINE

MEMBRI

Pagine

Planning

eSafety

> Our schools locations

[Bozza] Communication among partners

Italian students introduce themselves

Introductions of American Students

Christmas Cards

Our logos

L Vote for the best logo



Archivia



Crea una pagina

Our schools locations



CRITERI DI VALUTAZIONE

La valutazione delle candidature al certificato di qualità nazionale viene fatta sulla base di **sei criteri di valutazione**:

1. Innovazione pedagogica
2. Integrazione curricolare con una o più materie
3. Comunicazione e scambio tra scuole partner
4. Collaborazione tra scuole partner
5. Uso della tecnologia
6. Risultati, impatto e documentazione



RICONOSCIMENTI

QUALITY LABEL



PREMI NAZIONALI E PREMI EUROPEI

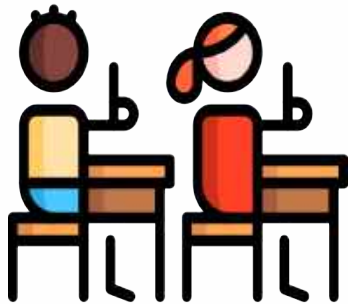
SCUOLE ETWINNING







Fase 1 (Novembre) – la piattaforma effettua un check automatico per individuare e invitare le scuole in possesso dei requisiti minimi




Fase 2 (Dicembre/Marzo) – le singole scuole invitate possono inviare la propria candidatura al titolo di “Scuola eTwinning”

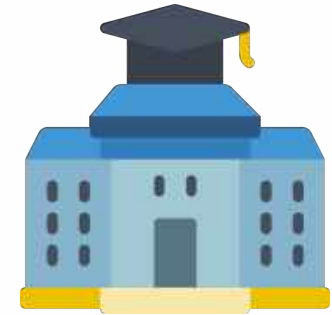
PERCHÉ ETWINNING?






-  Spinta motivazionale
-  Competenze linguistiche
-  Competenze TIC
-  Competenze chiave



-  Spinta motivazionale
-  Sviluppo professionale
-  Sperimentazione



-  Visibilità/innovazione
-  Modo diverso di fare scuola
-  Internazionalizzazione



eTwinning Ambassadors

Maria Rosaria Grasso

mrgrasso@libero.it